

SEZNAM:

PBR-1 TEXTOVÁ ČÁST PBŘ

PBR-2 SITUACE

PBR-3 NOVÝ STAV - PŮDORYS 1. PP

PBR-4 NOVÝ STAV - PŮDORYS 1. NP

PBR-5 NOVÝ STAV - PŮDORYS 2. NP

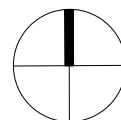
PBR-6 ŘEZY - NOVÝ STAV

PBR-7 STÁV. STAV - PŮDORYS 1. NP

PBR-8 STÁV. STAV - PŮDORYS 1. NP

PBR-9 STÁV. STAV - ŘEZY

# VYBUDOVÁNÍ JÍDELNY V PROSTORU ATRIA LÁZEŇSKÉHO DOMU AURORA



TŘEBOŇ, ČESKÁ REPUBLIKA

Investor Slatinné lázně Třeboň s.r.o.

Generální projektant JPS J. Hradec s.r.o.

Hl. inženýr projektu Ing. Milan Špulák

Spolupráce -

Přímý zpracovatel -

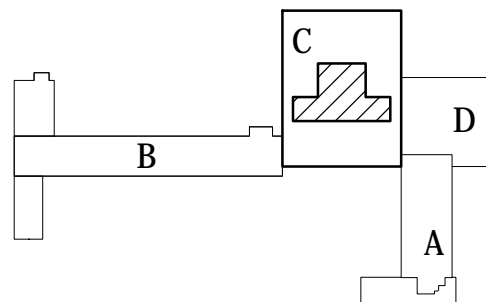
Vyracoval Jiří Hruza

Ved. projektant Ing. Milan Špulák



J.Hradec s.r.o.  
Jarošovská 753/II  
Jindřichův Hradec  
tel.: 384 371 021  
www.jpsjh.cz  
info@jpsjh.cz

Revize			Datum	Podpis
	Číslo	Popis		



±0,000 = 442,650 BPV

Archivní číslo 21039

Stavba VYBUDOVÁNÍ JÍDELNY V PROSTORU ATRIA  
LÁZEŇSKÉHO DOMU AURORA

Stupeň DOKUMENTACE PRO PROVÁDĚNÍ STAVBY (DPS)

Název PS - SO -

Obsah

## POŽÁRNĚ BEZPEČNOSTNÍ ŘEŠENÍ

Datum PROSINEC 2021

Formát -

Měřítko -

stupeň	číslo PS - SO	část	výkres	revize	č. paré
DPS		D.1.3	-	00	